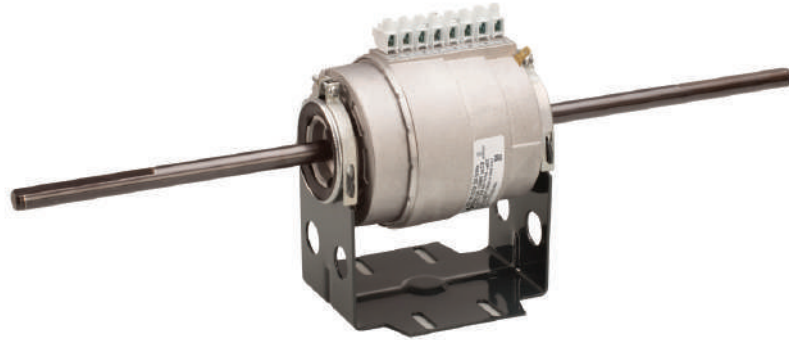


## الکتروموتور فن کوئل

دو سر شفت



تیپ موتور	تعداد فاز	فرکانس	ولتاژ	توان خروجی	سرعت	جریان	کلاس عایقی	درجه حفاظت	جهت گردش	خازن	یاتاقان	استاتور
		Hz.	V	Hp	rpm	A				μF		
32302	1	50/60	220/230	1/30	1100	0.30	B	20	ccw	1.25	بلبرینگ	خازن دائم
					1070	0.26						
					980	0.22						
					890	0.19						
					790	0.17						
					680	0.15						
					580	0.14						
32252	1	50/60	220/230	1/25	1300	0.33	B	20	ccw	1.50	بلبرینگ	خازن دائم
					1250	0.28						
					1150	0.26						
					1050	0.24						
					950	0.23						
					850	0.22						
					750	0.19						
32202	1	50/60	220/230	1/20	1300	0.42	B	20	ccw	2.00	بلبرینگ	خازن دائم
					1250	0.36						
					1150	0.33						
					1050	0.29						
					950	0.27						
					850	0.24						
					750	0.22						
32162	1	50/60	220/230	1/16	1050	0.55	B	20	ccw	2.50	بلبرینگ	خازن دائم
					950	0.45						
					850	0.40						
					750	0.35						
					650	0.30						
					500	0.28						
					400	0.25						



ELECTROGEN

